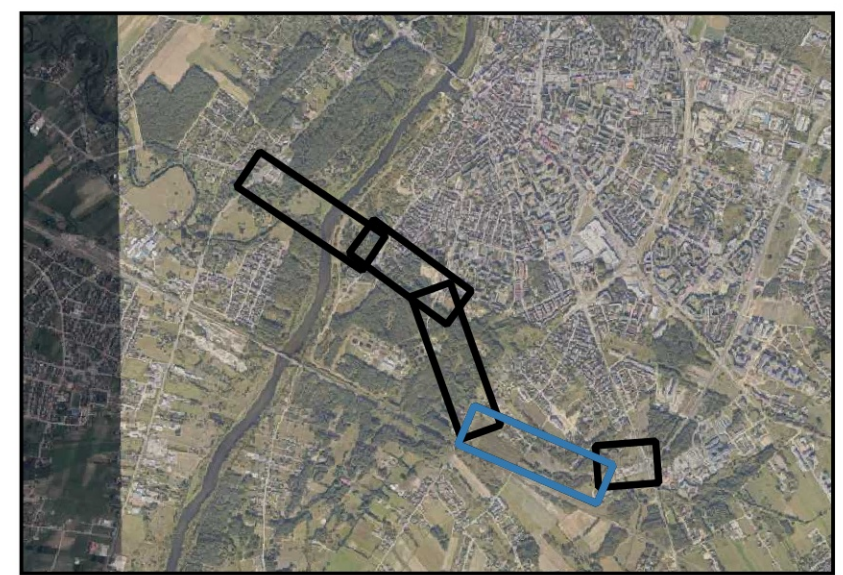


OBJAŚNIENIA

- Oś projektowanej trasy
- Punkty badawcze
  - Otwór obserwacyjno-badawczy (piezometr)
  - Otwór hydrogeologiczny
- Linie przekrojów
  - Linia przekrojów hydrogeologicznych
  - 0+980-1+917/L Opis przekrojów hydrogeologicznych

SKOROWIDZ



SKALA



|                  |   |  |   |             |
|------------------|---|--|---|-------------|
| Investor         |                | Miasto Ostrołęka<br>pl. Gen. J. Bema 1, 07-400 Ostrołęka                     |   |             |
| Wykonawca        |  <b>MPRB</b>  | MP RB Sp. z o.o.<br>ul. prof. M. Życzkowskiego 12, 31-864 Kraków             |   |             |
|                  |  <b>BARG</b> | BARG Centrum Sp. z o.o.<br>ul. K. Kamńskiego 28, 05-850 Ożarów<br>Mazowiecki |   |             |
| Lokalizacja      | gm.: M. Ostrołęka; pow. M. Ostrołęka; woj. mazowieckie  |  |   |             |
| Zadanie          | Budowa południowej obwodnicy miasta Ostrołki wraz z budową obiektu mostowego przez rzekę Narew    |  |   |             |
| Opracowanie      | Dokumentacja hydrogeologiczna   |  |   |             |
| Tytuł załącznika | Mapa dokumentacyjna   |  | Nr. zal.<br>2.4   |             |
|                  |   |  | Skala   |             |
| Opracował:       | Imię i nazwisko   | Uprawnienia  | Podpis  | Data        |
|                  | Monika Nowakowska   | V-2025   |  | lipiec 2024 |
|                  |   |  |   | 1:1 000     |